



Résultats Annuels 2017

LYON & PARIS
27 & 28 mars 2018



Intervenants



Alain TUR

Président Directeur Général



Sylvain TUR

Directeur Général Délégué



Olivier LAMY

Directeur Général Délégué

AST Groupe

25 ans de savoir-faire

et d'expertise en Maisons Individuelles

3^e Constructeur

De Maisons Individuelles en France



Maisons Individuelles

1^{er} réseau

de maisons à ossatures bois en France (Natilia)



Promotion & Lotissements



Une capacité de production **industrielle**
Un outil de fabrication **unique**



Système constructif industriel
(Ossatures et Charpentes)

2 350

ventes*

147

points de ventes*



Réseaux & Services



Sommaire

1. 2017, changement de dimension
2. Excellentes performances financières
3. Vers un nouveau CAP

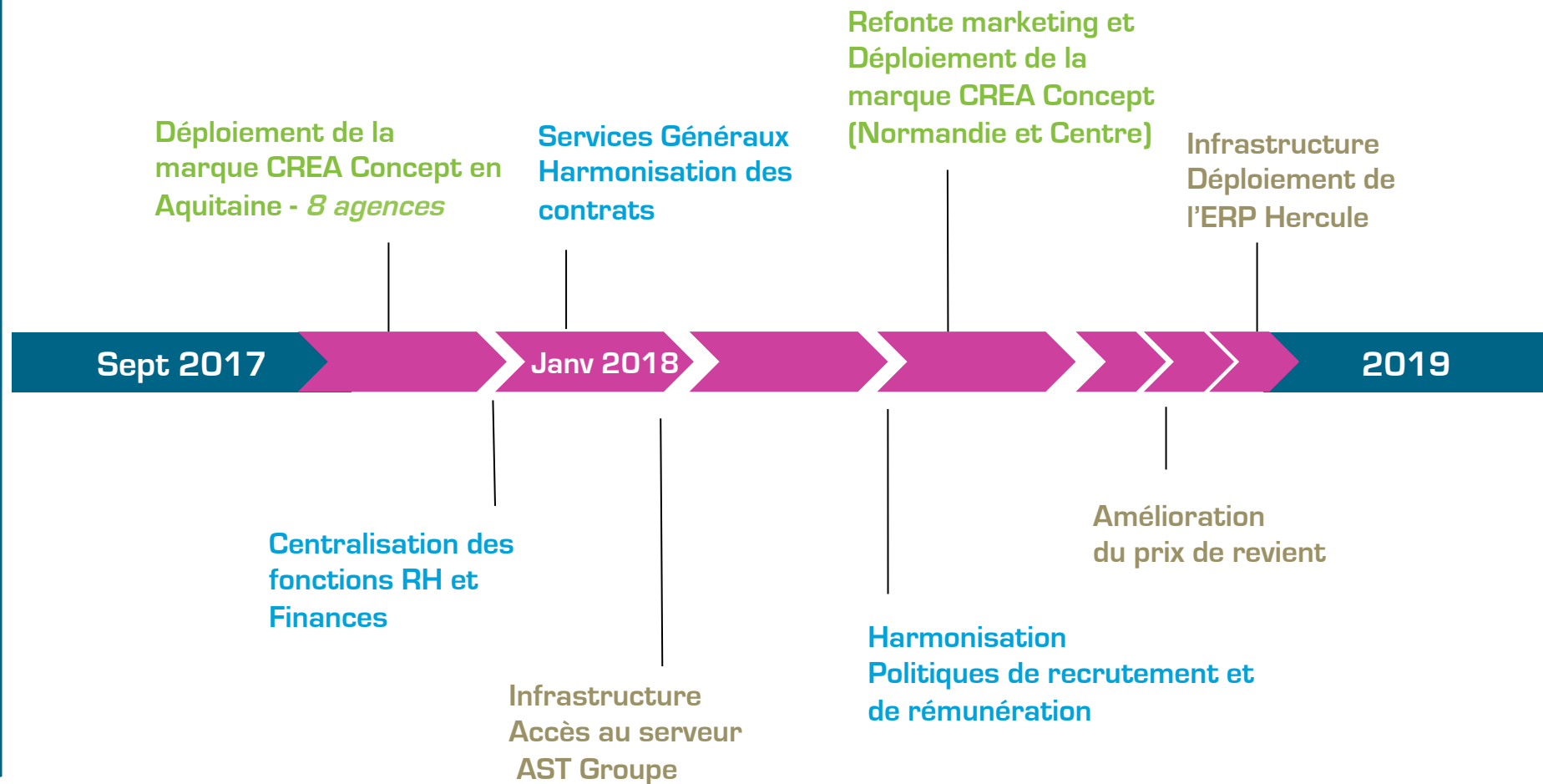
DPLE – une acquisition structurante

DPLE

- Acquisition le **5 septembre 2017**
- DPLE, un intervenant majeur de la Construction de Maisons Individuelles en secteur diffus
- **30 ans** de savoir-faire
- **40 agences** en Normandie, Centre et Aquitaine
- **CA 2017** (12 mois) : **69,6 M€**



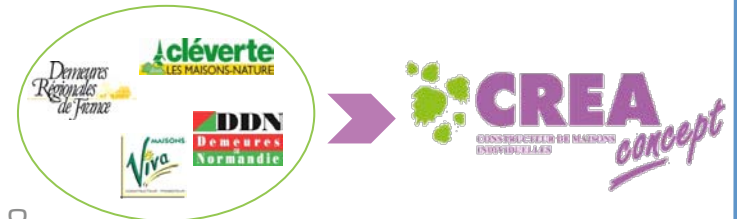
Une intégration déjà bien engagée



Une intégration déjà bien engagée

■ CREA concept vers une marque nationale

- Transformation des agences DPLE en CREA Concept
- Aquitaine : 8 agences opérationnelles au 1^{er} janvier 2018
- 8 agences en Normandie et Centre (T4 2018)



■ Marques régionales phares conservées

- CER et Maisons de l'Hexagone



■ Déploiement de la stratégie marketing AST Groupe

- Uniformisation des outils marketing : plaquettes commerciales, logos...
- Optimisation des campagnes webmarketing
- Déploiement progressif de l'outil CRM
- Refonte des sites internet CER et Maisons de l'Hexagone

Une intégration déjà bien engagée

■ Finances

- Rattachement des équipes au siège
- Elaboration et suivi d'un budget
- Bascule vers CEGID
- 1^{ers} reporting mis en place

■ Ressources Humaines

- Mise en place du système de paies
- Réorganisation de la fonction RH
- Centralisation de la gestion des paies et des contrats
- Harmonisation des process de recrutement/ validation des primes /embauches/augmentations

■ Services Généraux

- Harmonisation des contrats Groupe (flotte de véhicules, ...)
- Contrats Groupe de frais généraux (fournitures, ...)

Une intégration déjà bien engagée

■ Infrastructure

- Réalisation d'un audit des équipements
- Accès au serveur AST Groupe
- Intégration complète des agences Aquitaine au système [copieurs, informatique,...]
- Bascule des travaux de l'Aquitaine [gestion des travaux et maisons]
- Bascule de la région Centre puis de la Normandie

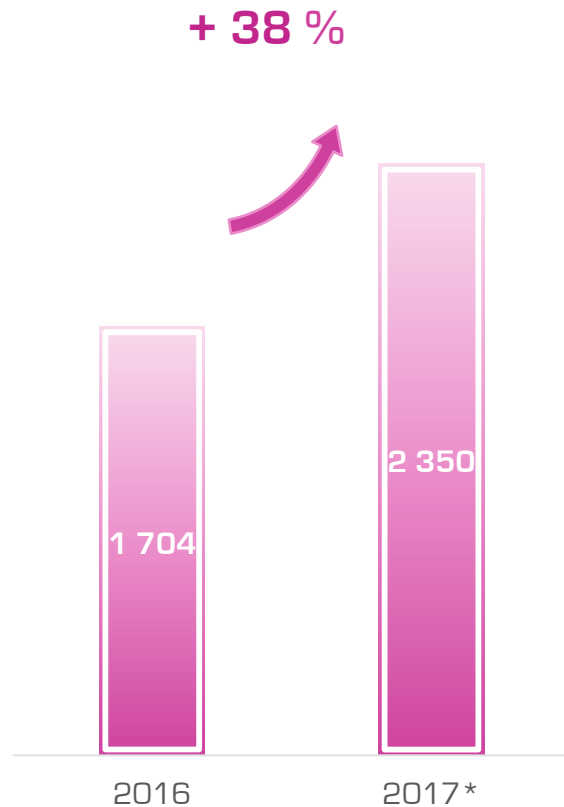
■ Amélioration du prix de revient

- Centralisation des achats de matériaux en cours
- Généralisation des contrats de BFA
- Distinction entre matériaux et main-d'œuvre

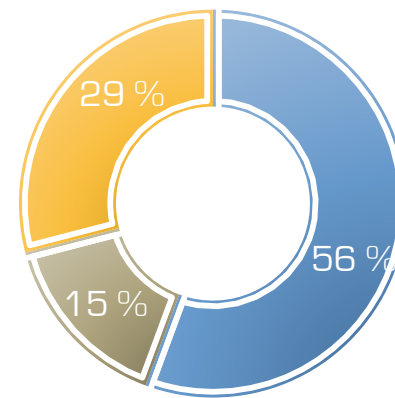
■ Amélioration des process

- Déploiement ERP Hercule
- Mise en place de l'outil de planification des tâches

Forte progression des ventes 2017



* Comprenant les ventes DPLE en année pleine



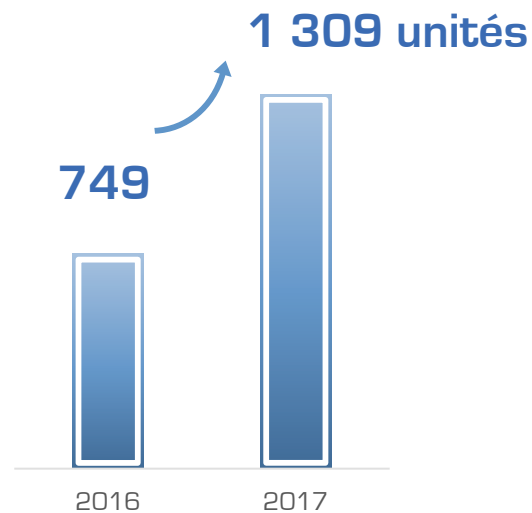
- Maisons Individuelles
- Promotion & Lotissements
- Réseaux & Services

Des ventes MI portées par l'intégration de DPLE

Maisons individuelles



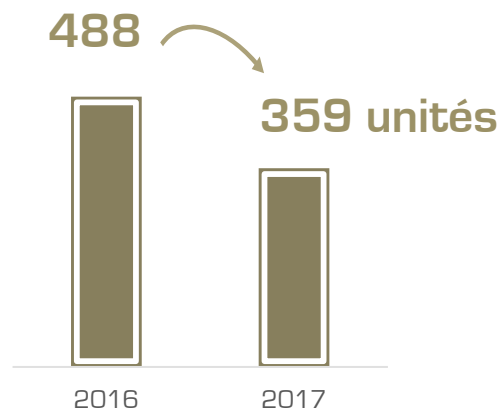
+ 75%



Promotion & Lotissements



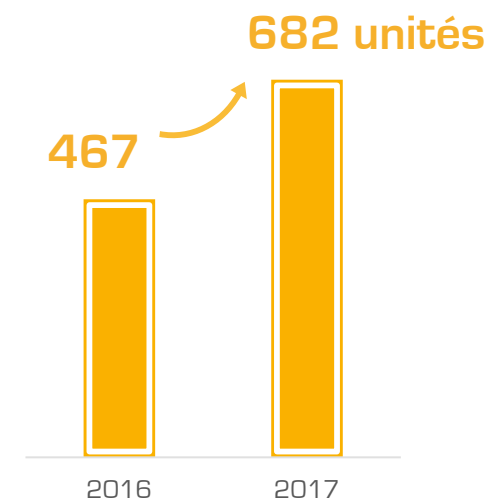
- 26%



Réseaux & Services



+ 46%



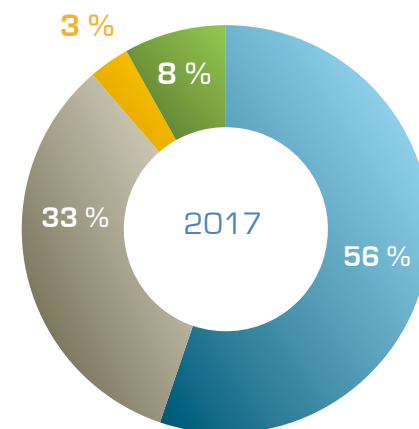
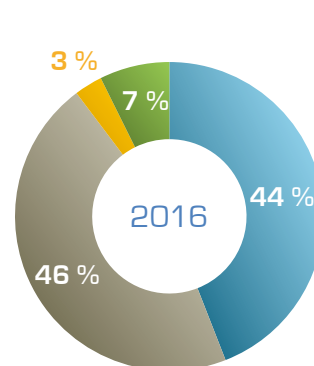
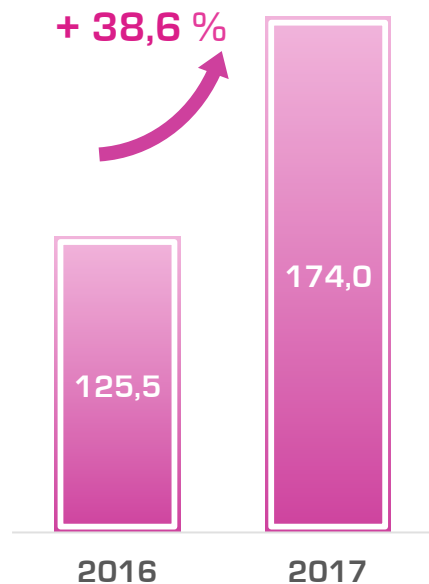
Résultats annuels



Nouvelle progression du chiffre d'affaires

Chiffre d'affaires

En M€

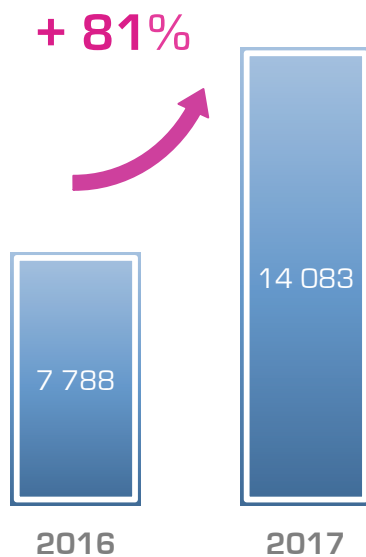


- Maisons Individuelles
- Promotion & Lotissements
- Réseaux & Services
- Système constructif industriel (Ossatures & charpentes)

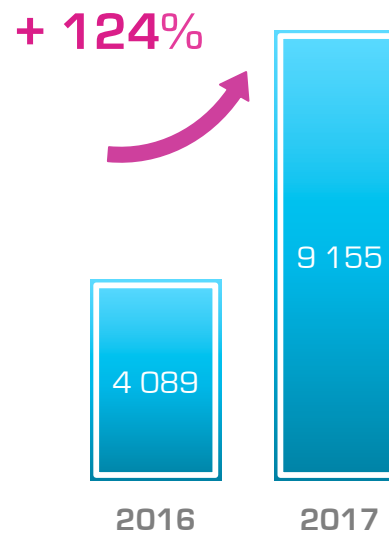
Excellentes performances opérationnelles

En K€

Résultat opérationnel



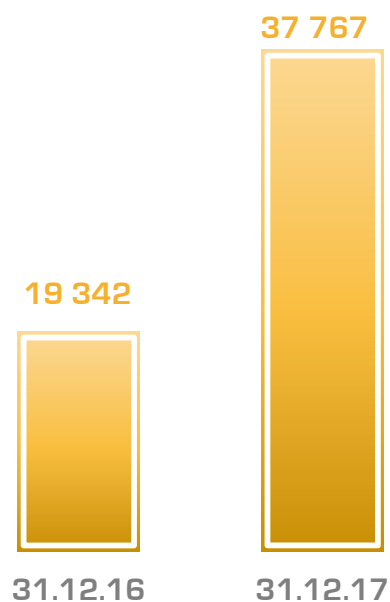
Résultat net



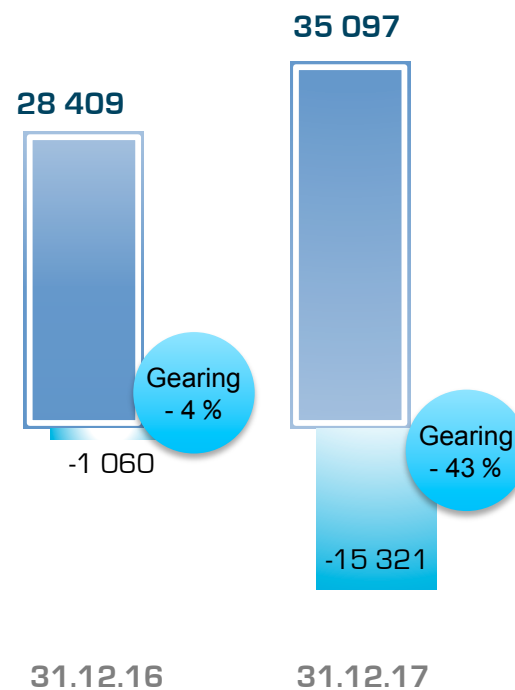
Situation financière solide

En K€

Trésorerie nette



Capitaux Propres Endettement net



... qui s'améliore dans une année de croissance externe

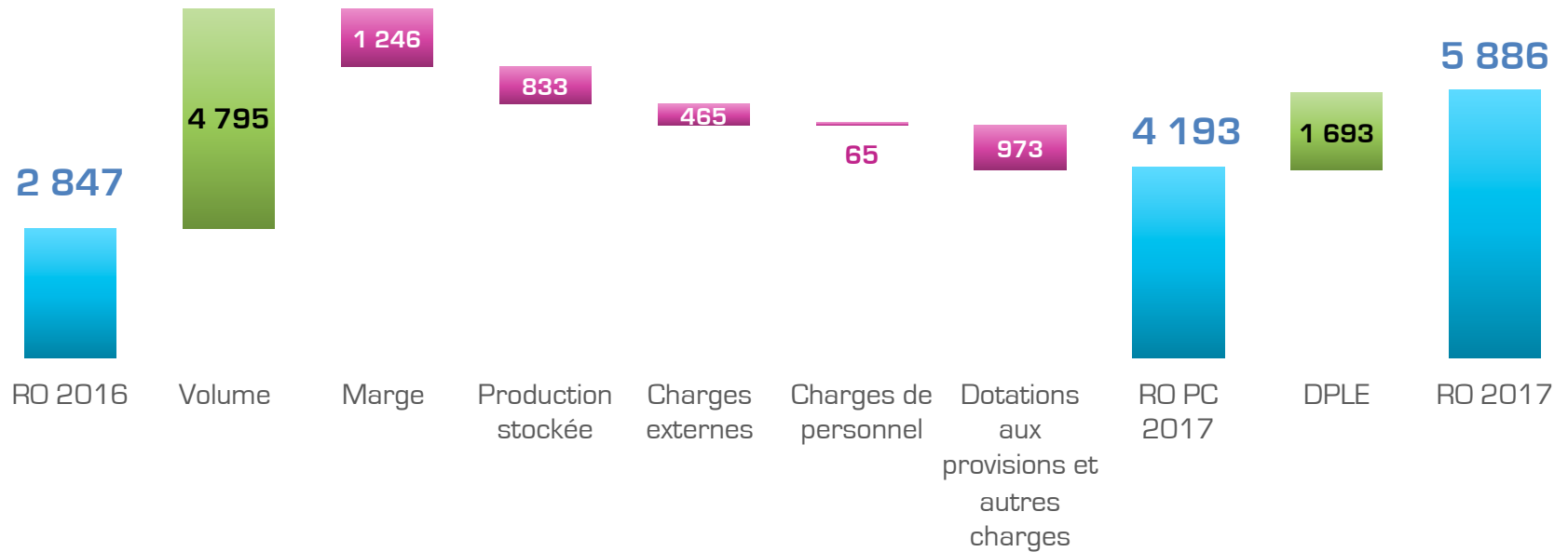
Résultats annuels 2017

En K€	2017	2017 PC*	2016
CHIFFRE D'AFFAIRES	174 021	147 238	125 548
RESULTAT OPERATIONNEL	14 083	12 390	7 788
% sur CA	8,1 %	8,4 %	6,2 %
RESULTAT FINANCIER	- 149	- 203	- 392
Charge d'impôt sur résultat	- 4 805	- 4 191	- 3 384
Quote-part de résultat des sociétés mises en équivalence	27	27	78
RESULTAT NET	9 155	8 023	4 089
% sur CA	5,3 %	5,5 %	3,3 %
Part du Groupe	8 860	7 727	3 891
Part des minoritaires	296	296	198

*Périmètre comparable

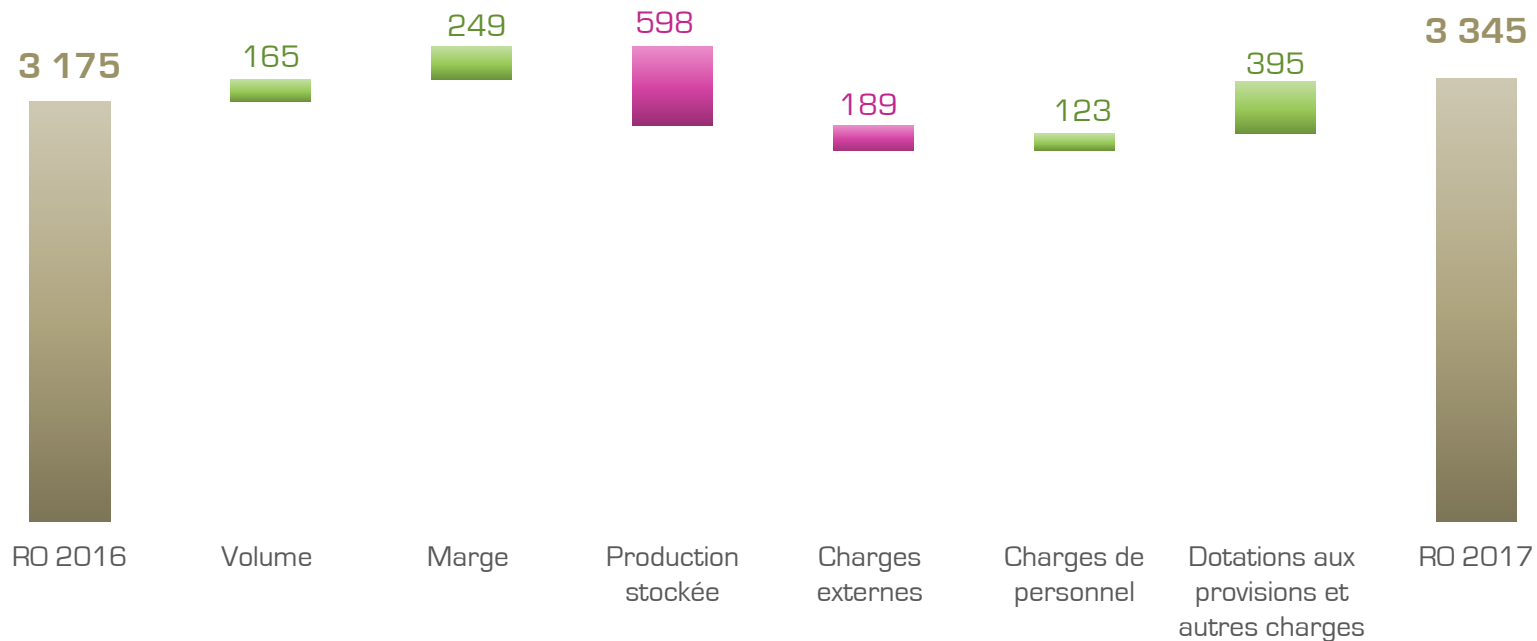
Focus : Maisons Individuelles

En K€



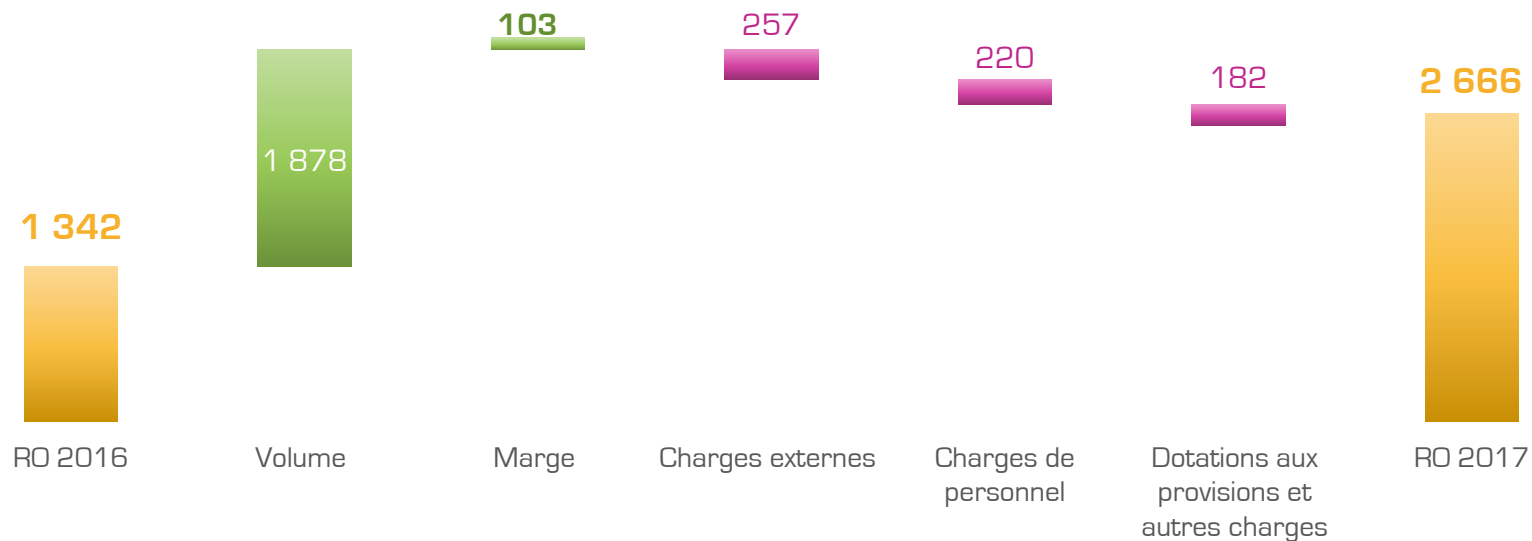
Focus : Promotion & Lotissements

En K€



Focus : Réseaux & Services

En K€

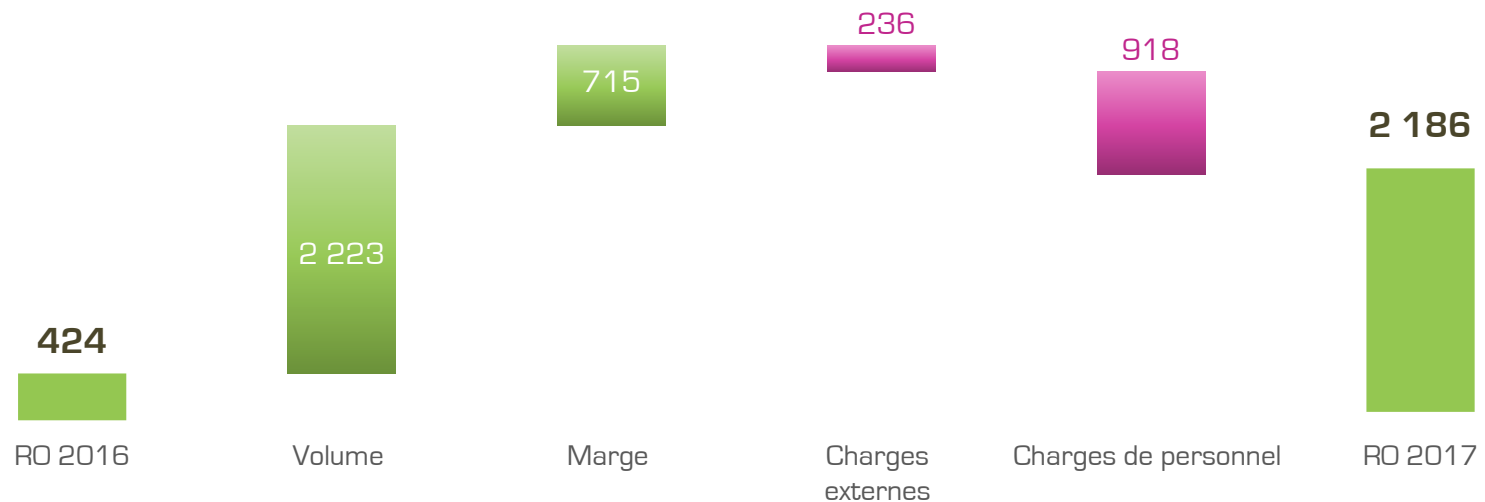


CA en K€	2017	2016	Variation %
Redevances	5 601	3 626	54,5 %
Reprises chantiers	0	96	-
TOTAL	5 601	3 722	+ 50%

Focus : Système constructif industriel

Ossatures & Charpentes

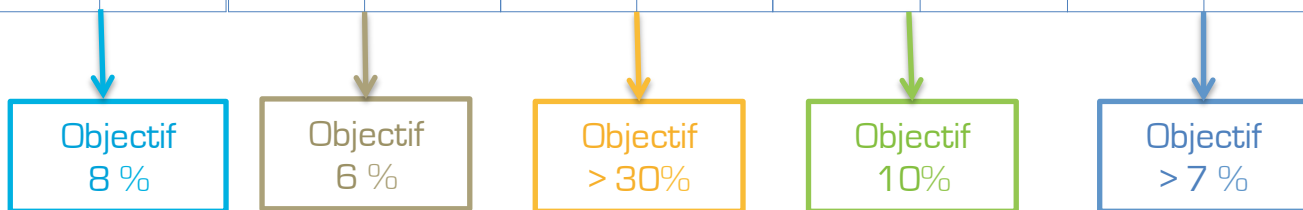
En K€



En K€	2017	2016	Variation %	Variation % 2014-2017
Chiffre d'affaires social	20 025	13 706	+ 46%	+ 109%
Chiffre d'affaires consolidé	14 083	9 241	+ 52%	+ 87%

Résultats par activité

En K€	Maisons Individuelles		Promotion & Lotissements		Réseaux & Services		Système constructif industriel (Ossatures & Charpentes)		TOTAL	
	2017	2016	2017	2016	2017	2016	2017	2016	2017	2016
	Chiffre d'affaires	96 150	55 290	58 187	57 294	5 601	3 722	14 083	9 241	174 021
Résultat opérationnel	5 886	2 847	3 345	3 175	2 666	1 342	2 186	424	14 083	7 788
% du CA	6,1 %	5,1 %	5,7 %	5,5 %	47,6 %	36,1 %	10,9 %*	3,1 %*	8,1 %	6,2 %



* % du CA social

Situation financière

En K€	2017	2016
ACTIFS NON COURANTS	36 287	17 474
Stocks et en-cours	23 534	25 729
Clients	22 587	20 615
Autres actifs courants	10 992	9 265
Disponibilités	37 787	19 454
ACTIFS COURANTS	94 900	75 063
TOTAL ACTIF	131 187	92 536

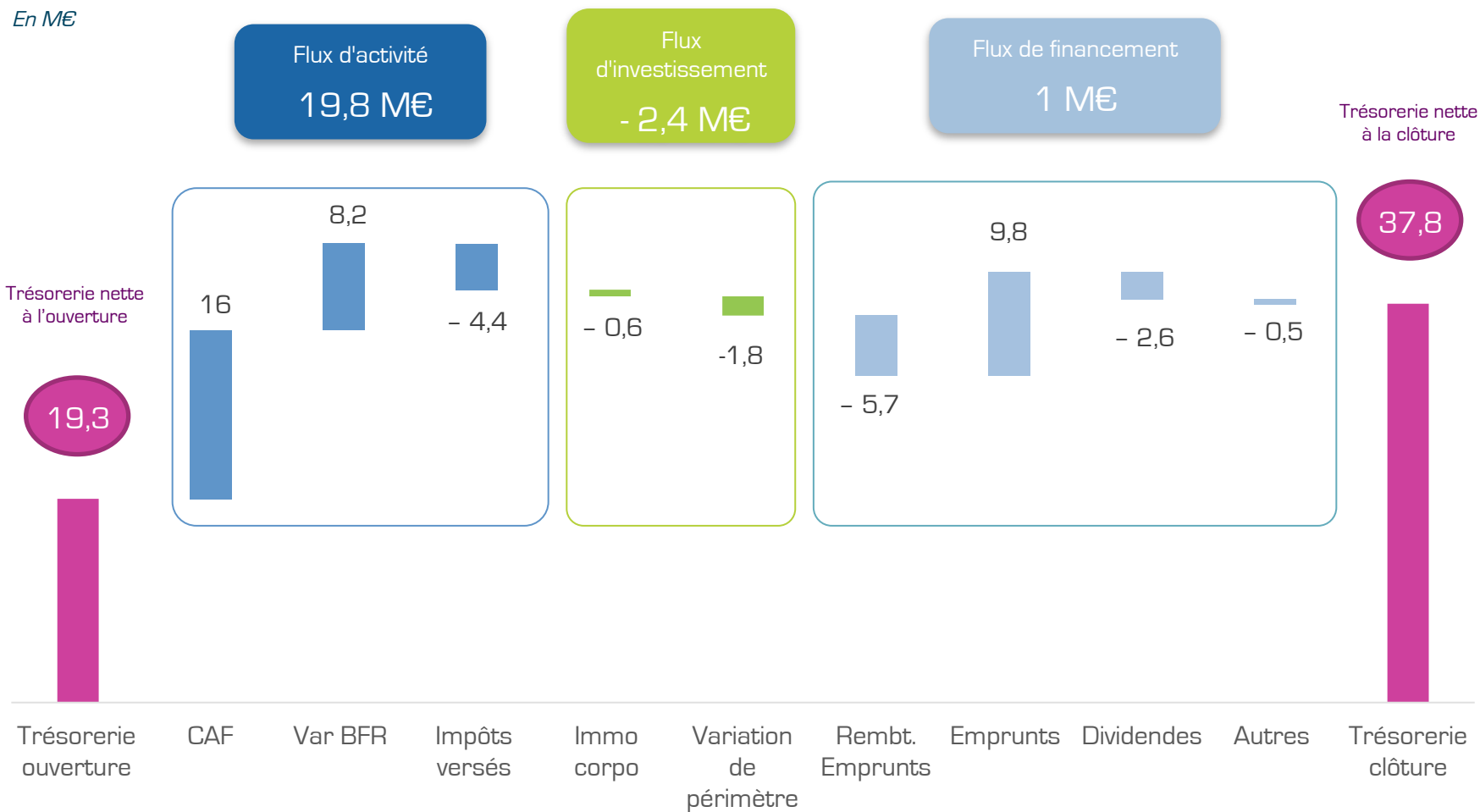
En K€	2017	2016
CAPITAUX PROPRES	35 097	28 409
Provisions	3 682	2 504
Dettes financières	22 467	18 394
Dettes fournisseurs et autres dettes	68 556	41 911
Passifs d'impôts	1 384	1 318
TOTAL PASSIF	131 187	92 536

BFR
- 11,4 M€

Endettement Net
- 15,3 M€

Gearing
- 43 %

Tableau des flux de trésorerie



Résultats annuels 2017 Proforma

En K€	2017	2017 Proforma
CHIFFRE D'AFFAIRES	174 021	216 882
RESULTAT OPERATIONNEL	14 083	15 284
% sur CA	8,1 %	7,1 %
RESULTAT FINANCIER	- 149	- 66
Charge d'impôt sur résultat	- 4 805	- 5 316
Quote-part de résultat des sociétés mises en équivalence	27	27
RESULTAT NET	9 155	9 928

Synthèse des résultats

- Une nouvelle année de croissance de l'ensemble des résultats
- Des performances confirmées pour POBI
- Une trésorerie renforcée supérieure à 37 M€



CAP200

CONSTRUCTEUR | AMÉNAGEUR | PROMOTEUR



- Rappel des objectifs 2018

➔ Un chiffre d'affaires de **200 M€**

➔ Une rentabilité opérationnelle supérieure à **7 %**

2017

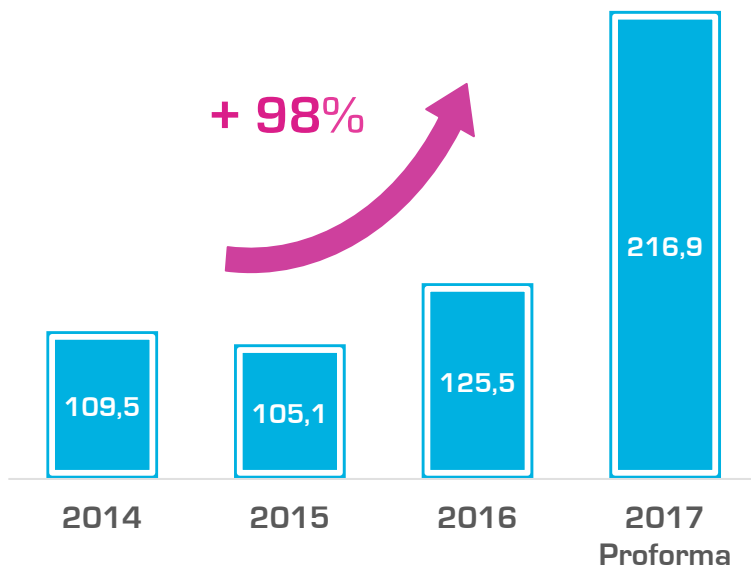
➔ Chiffre d'affaires proforma : **217 millions d'euros**

➔ Rentabilité opérationnelle proforma de **7,1%**

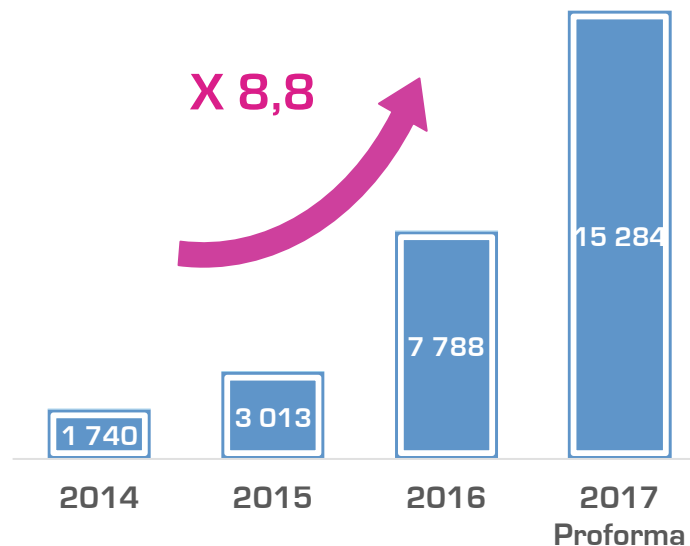
Des objectifs 2018 atteints avec un an d'avance

Une amélioration continue sur 3 ans

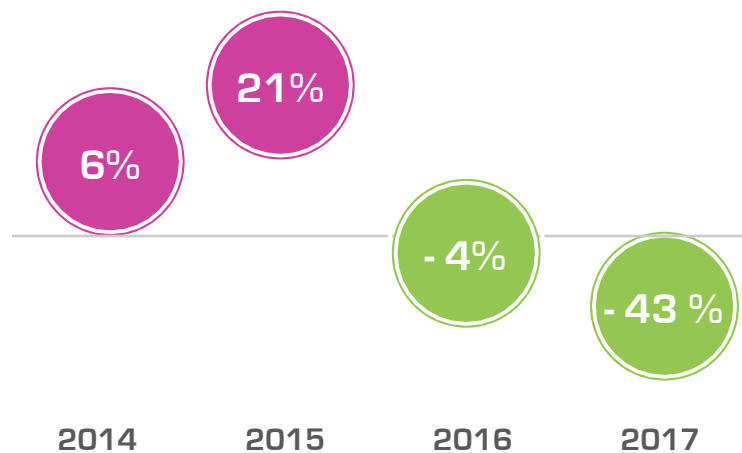
Chiffre d'affaires



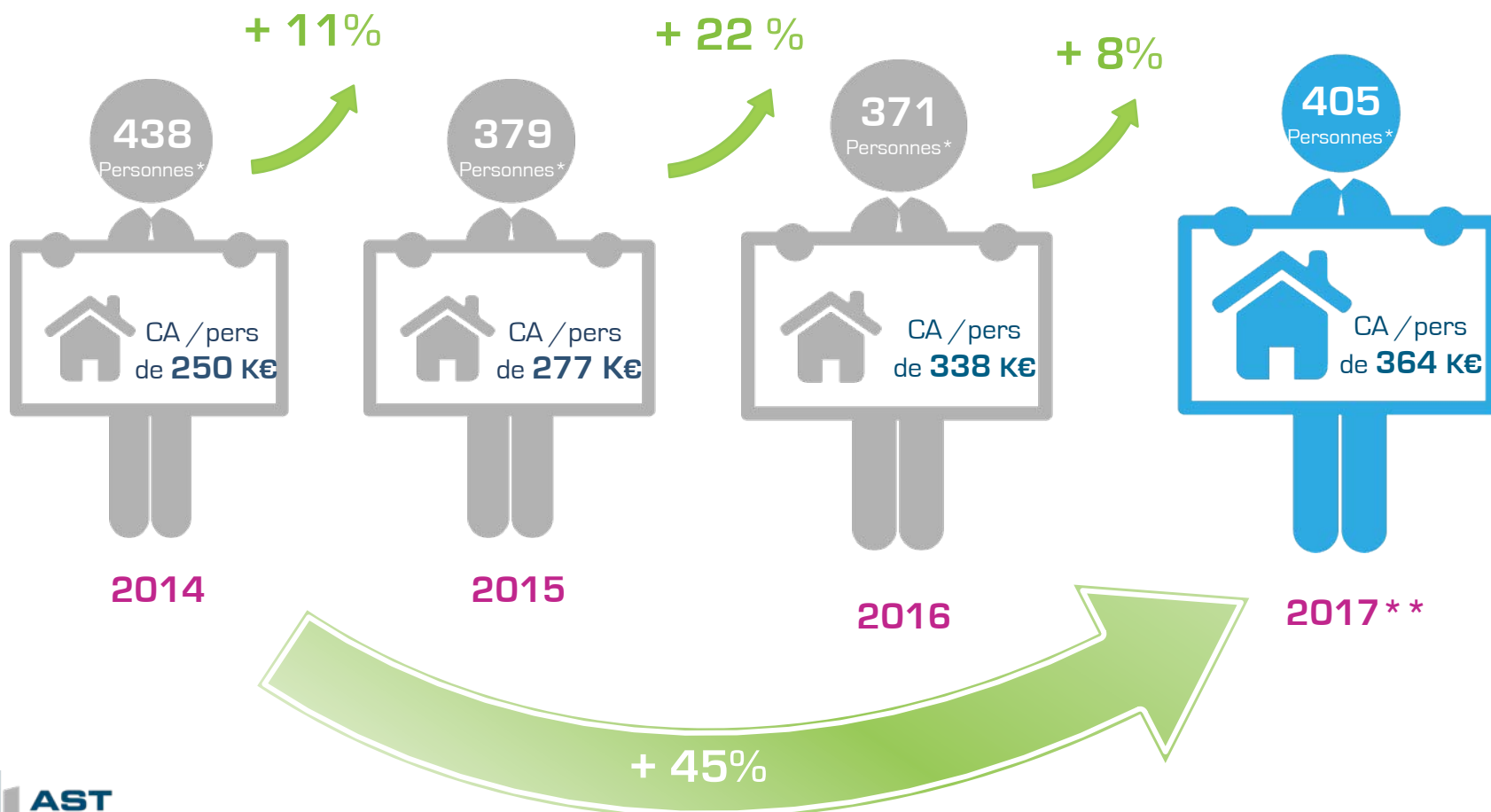
Résultat opérationnel



Gearing



Des performances individuelles qui accompagnent la croissance



Déploiement du nouveau Groupe



Des équipes jeunes fédérées autour d'un projet d'entreprise

633 Collaborateurs
au 31 déc. 2017

12
Directions opérationnelles



43 %
de femmes



57 %
d'hommes

36 ans
en moyenne

92 % CDI



Une politique RH proactive

■ Formations permanentes

- Commerce
- Technique
- Réseau

■ OPUS Formation / Pôle Emploi

- Partenariat pour une reconversion professionnelle
- Ecole de vente sur 3 mois

■ Intégration des nouveaux arrivants

- Formation aux outils du Groupe
- Culture d'entreprise

■ Opportunités d'évolution intra-groupe

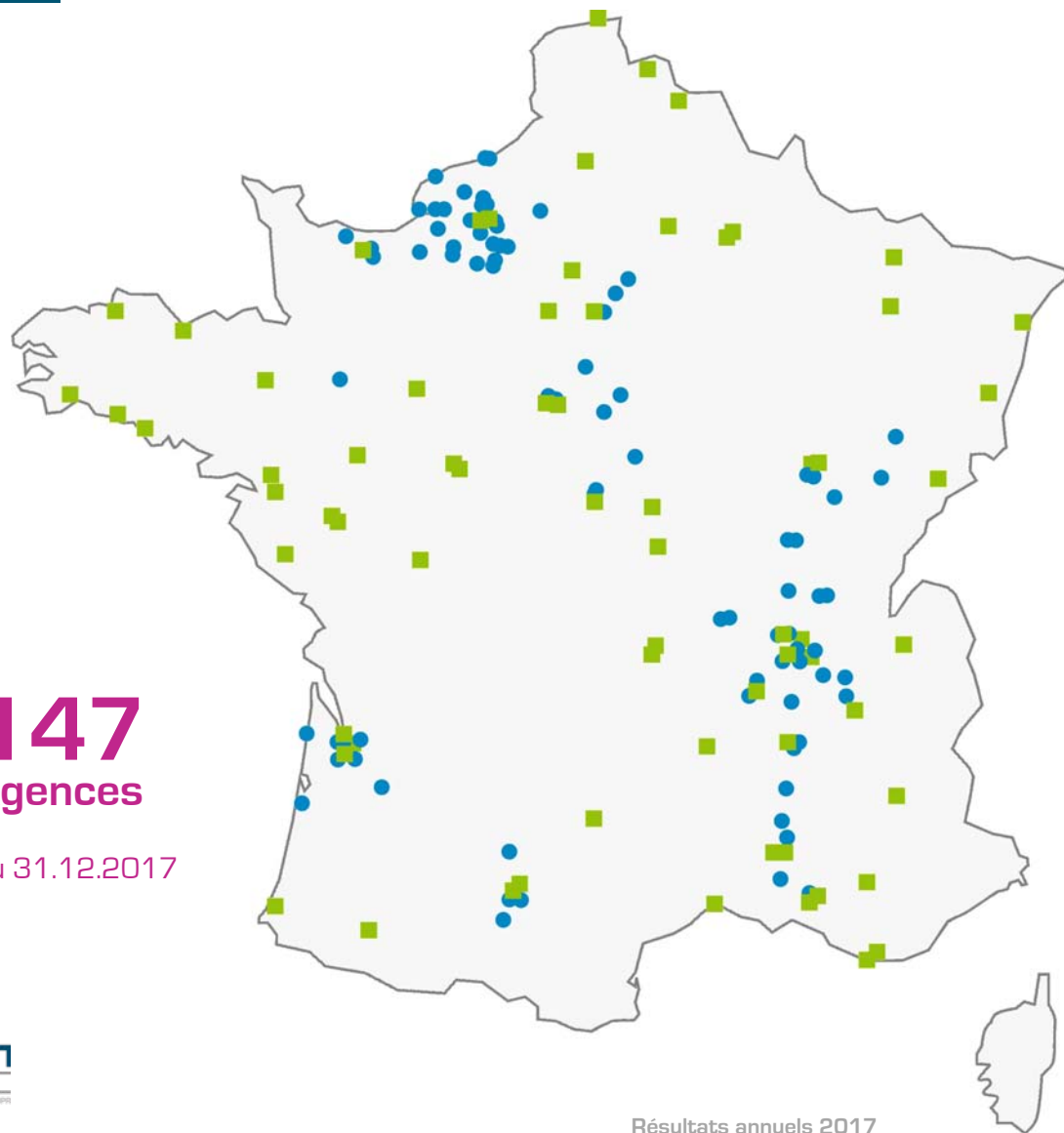
- Arrivée du Directeur juridique DPLE chez AST Groupe



Une couverture nationale

147
Agences

Au 31.12.2017



- Succursales
83 agences
- Réseaux
64 agences

Maisons Individuelles : optimisation commerciale

- **Mise en place d'un Call Center fin 2017**
 - Disponibilité 24h/24 - 7j/7
 - Traitement de 100% des contacts entrants et rappel systématique des prospects
 - Amélioration de la prise de RDV (taux de 60%)
 - Extension du call center aux nouvelles agences du Groupe (DPLE)
- **Ouverture de 4 agences CREA Concept**
 - Aquitaine, Midi-Pyrénées et Rhône-Alpes
- **Mise en service du nouveau CRM en septembre 2018**
 - Chiffrage et remplissage automatique des contrats
 - Nouvelles fonctions de reporting
- **Nouvelles offres de financement proposées par la cellule courtage**
 - Mise en place d'un prêt à 1%
 - Allongement des durées de financement (jusqu'à 35 ans)

Natilia/Villas Club : un réseau qui poursuit sa croissance

- **7 franchisés NATILIA en formation**
 - Mantes-la-Jolie, La Rochelle, Dijon, Châteauroux, Saintes, Melun, Limoges
- **Poursuite du déploiement de VILLAS CLUB**
 - 10 nouvelles agences sur 2018

70 agences Natilia et
35 agences Villas Club d'ici fin 2020



Une nouvelle offre réseau : NATIBOX

- Des usages multiples : **studio, bureau, loisir**
- Taille : **20 ou 30 m²**
- Réglementation simplifiée



Installation
en 1 heure
seulement



Lancement du réseau exclusif NATIBOX

- **Lancement du pilote sur la région lyonnaise (T2 2018)**
 - Rédaction des modes opératoires et optimisation produit
- **Lancement de la communication nationale (T4 2018)**
 - Démarrage de la phase de recrutement des concessionnaires sur l'ensemble du territoire national
- **Une marge brute unitaire d'environ 7 K€**
- **25 ventes en moyenne par concession**

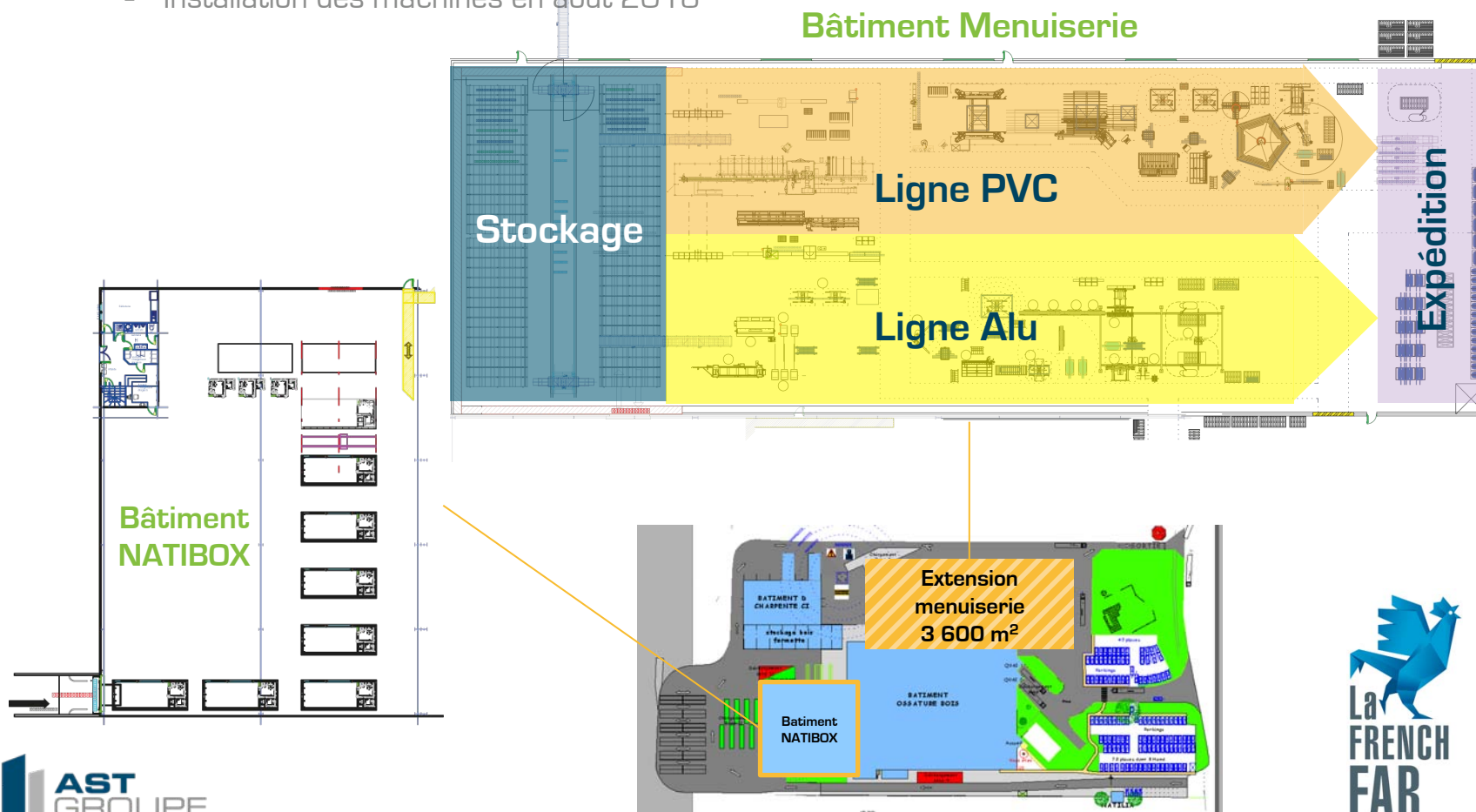
10 agences NATIBOX dès 2019



POBI : des investissements pour pérenniser l'avenir

▪ Extension de l'usine POBI

- Démarrage des travaux en février 2018
- Installation des machines en août 2018



POBI : une offre innovante la NATIHOUSE

■ Une maison en 3 dimensions

- Module en 3D tout équipé (isolation, sanitaires, électricité, plomberie,...)
- De 80 m² à 100 m²

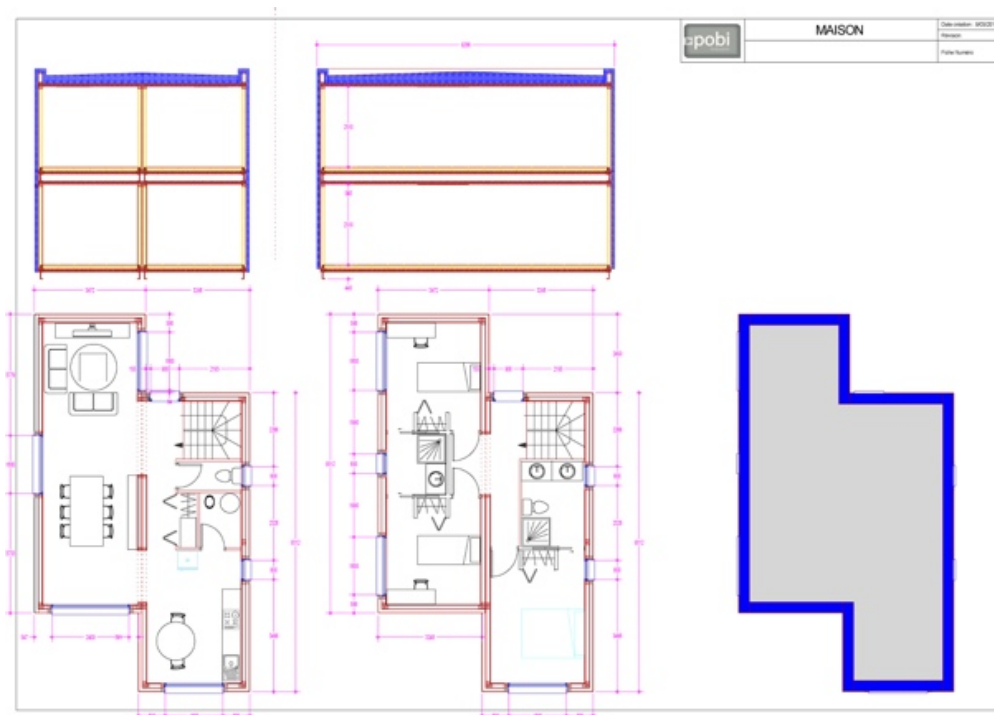
■ 90% des prestations réalisées en usine

■ Réduction significative des temps et des aléas de chantier

■ Livrée « prête à vivre »

■ Commercialisation via la promotion

- Intégration mi-2019 dans une opération VEFA



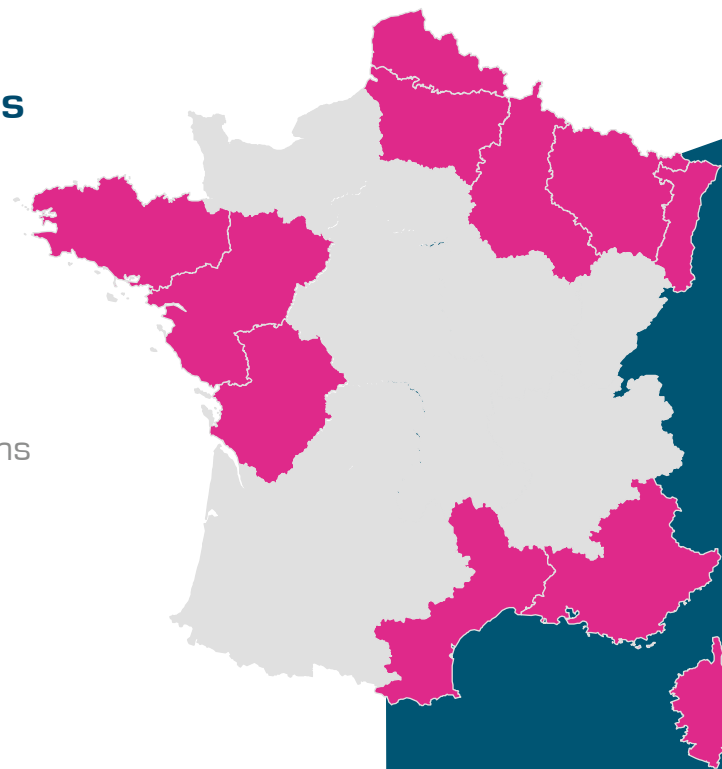
Maison Individuelle : Lancement « My Villa »

- **Nouvelle marque au positionnement « Low cost »**
 - 4 plans – 8 versions standards non-modifiables
 - Options réduites
- **Compenser la diminution du PTZ pour les primo-accédants**
- **Réduction des coûts**
 - Retraitement des prospectus des autres marques du Groupe
 - Réduction des délais administratifs et de chantier
 - Gains de productivité
- **Lancement prévu en juin 2018**

Pour que chacun ait sa maison

Acteur de la consolidation du marché

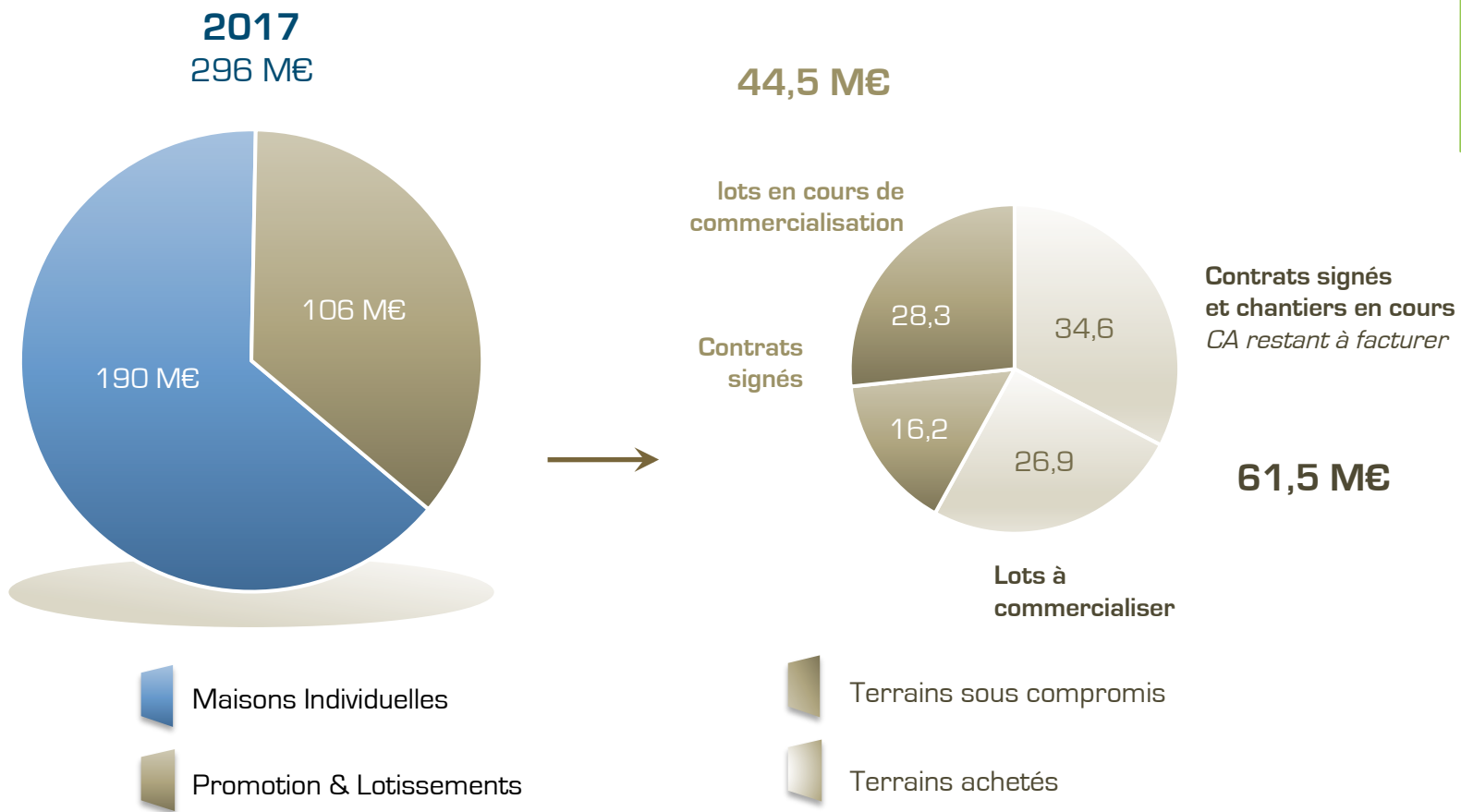
- Zones géographiques complémentaires
- Processus d'acquisition inchangé
 - Acquisition de 70 % du capital
 - Management conservé et engagé pendant 3 ans
- Des dossiers à l'étude



● Zones non couvertes par AST
Groupe (hors réseau)

Portefeuille commercial au 31 décembre 2017

En M€



AST GROUPE 2018

2018

- Croissance supérieure à 30%
- Rentabilité opérationnelle supérieure à 8%

Nouveau CAP

CONSTRUCTEUR | AMÉNAGEUR | PROMOTEUR



Vers un nouveau **CAP**

■ Une visibilité accrue

- Intensification de la présence digitale
- Nouvelles ouvertures de territoires (croissance organique)
- Nouvelles acquisitions (croissance externe)

■ Une qualité produits et services renforcée

- Amélioration des process – optimisation délais et productivité
- Satisfaction client
- Savoir-faire reconnu

■ Innovation

- Développement d'un nouveau réseau (Natibox)
- Maisons 3D (Nati-House)
- Rénovation énergétique (BERTIM)

Horizon 2020

CAP300

CONSTRUCTEUR | AMÉNAGEUR | PROMOTEUR

2020 :

- Un **chiffre d'affaires** cible de **300 M€**
- Une **rentabilité opérationnelle** supérieure à **8%**

Merci de votre attention



AST Groupe, une performance reconnue



- **Cours au 21 mars 2018 : 7,80 €**
 - Capitalisation : **100 M€**
 - Vol. moy. journalier depuis le 1^{er} janv. : **23 787 titres**



Euronext Paris
Compartiment C
ASP

Bloomberg ;
ASP FP
Reuters : ASP.PA
FR 0000076887





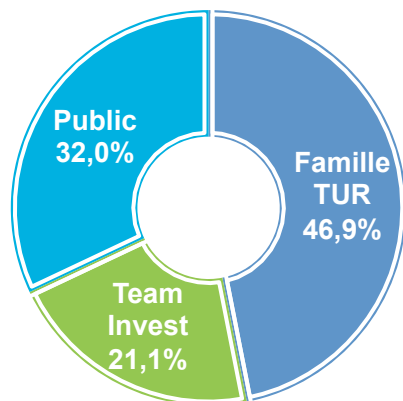
Family share



AST Groupe

■ Un groupe Familial

31 décembre 2017



■ Calendrier financier

- CA T1 2018 : 14 mai 2018
- Assemblée Générale : 6 juin 2018
- CA T2 2018 : 24 juillet 2018
- RS 2018 : 25 septembre 2018
- CA T3 2018 : 6 novembre 2018



Euronext Paris
Compartiment C
ASP

Bloomberg ;
ASP FP
Reuters : ASP.PA
FR 0000076887



www.ast-groupe.fr

www.top-duo.fr

www.pobi.fr

www.evolim.fr

www.villas-trident.com

www.crea-concept.fr

www.maison-natilia.fr

www.villas-club.fr

www.demeures-regionales-de-france.fr

www.maisons-hexagone.fr

www.cer-constructions.fr

www.cubea.fr

www.demeures-de-normandie.fr

www.cleverte.fr

